

ταπετσαρίες τοίχου

mywall.gr

οδηγίες τοποθέτησης

\*

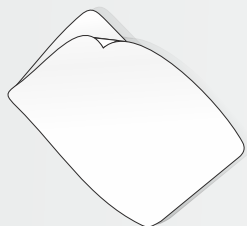
μ

mywall.gr !

μ

: info@mywall.gr    : 210. 44 11 449

Τα εργαλεία που μπορεί να χρειαστείτε είναι:



πανί



σπάτουλα



κοπίδι



μέτρο



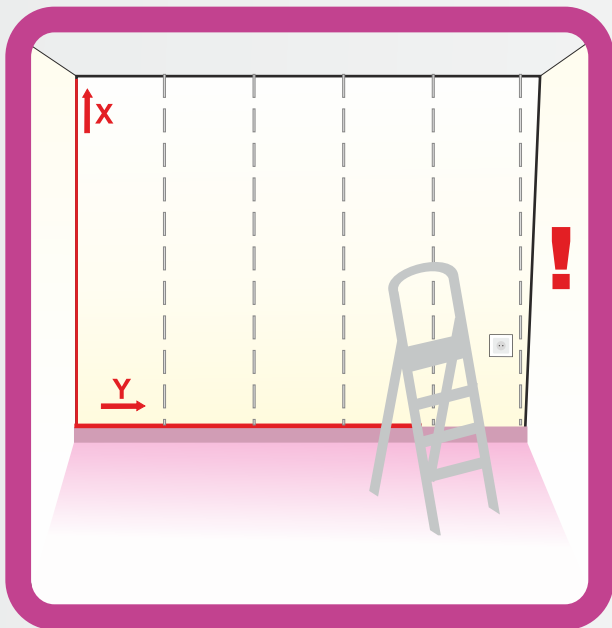
κατσαβίδι

2

μ



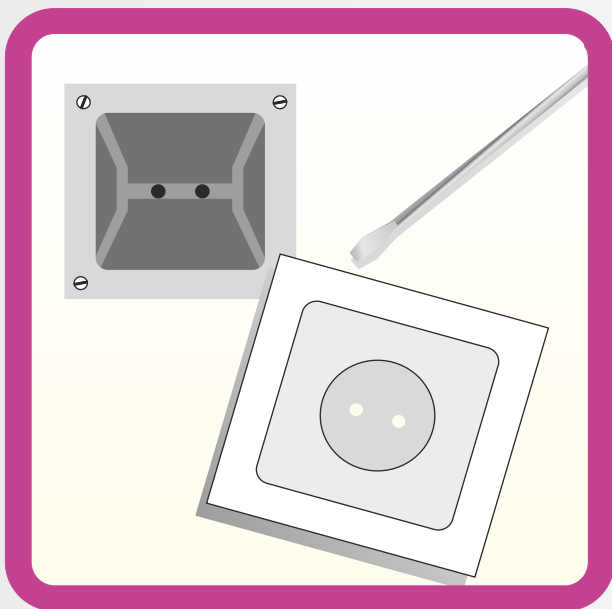
# 1



Πρίν ξεκινήσετε τη τοποθέτηση της ταπετσαρίας σας δείτε το τοίχο σας και αποφασίστε ποια ευθεία θα ακολουθήσετε (X,Y)

*\*Η πρώτη μέτρηση είναι πολύ σημαντική για την ευθυγράμμιση της ταπετσαρίας για αυτό σας συνιστούμε να είστε σχολαστικοί. Οι τοίχοι μπορεί να έχουν παράγωνες πλευρές.*

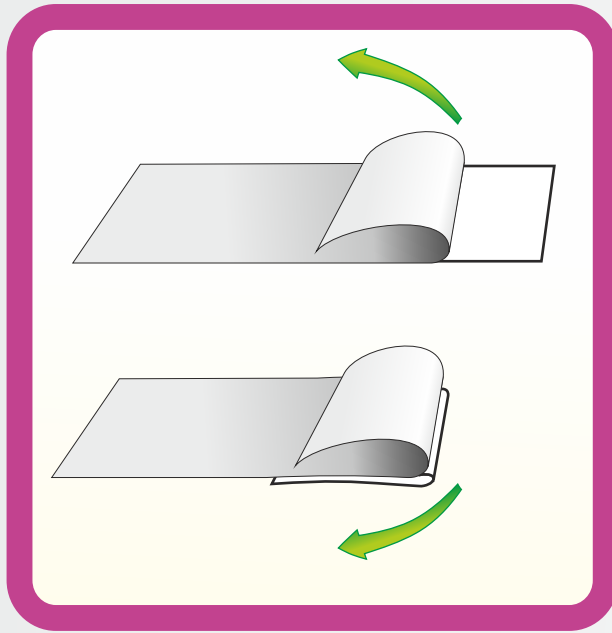
# 2



Αφαιρέστε από το τοίχο σας τα αντικείμενα που εμποδίζουν την ομαλή επικόλληση της ταπετσαρίας όπως διακόπτες, ράφια, πρίζες, με σκοπό να τα επανατοποθετήσετε αφού τελειώσετε.

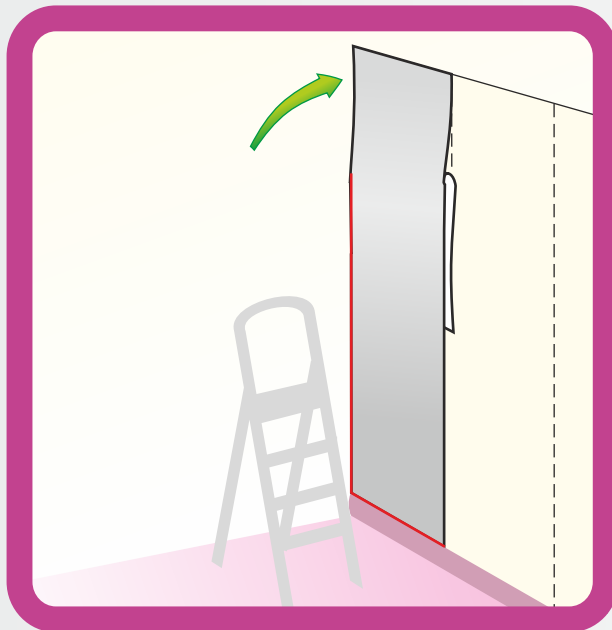
*\*Δώστε ιδιαίτερη προσοχή στην αφαίρεση ηλεκτρολογικού εξοπλισμού και σιγουρευτείτε ότι δεν υπάρχει κίνδυνος ηλεκτροπληξίας*

3



Απλώστε σε καθαρή επιφάνεια το πρώτο κομμάτι της ταπετσαρίας με την εκτυπωμένη όψη προς τα πάνω. Ξεκολλήστε ένα μικρό κομμάτι από το πάνω μέρος του σχεδίου ενώ κρατάτε το οπισθόχαρτο σταθερό. Στη συνέχεια διπλώστε το περισσευούμενο οπισθόχαρτο.

4

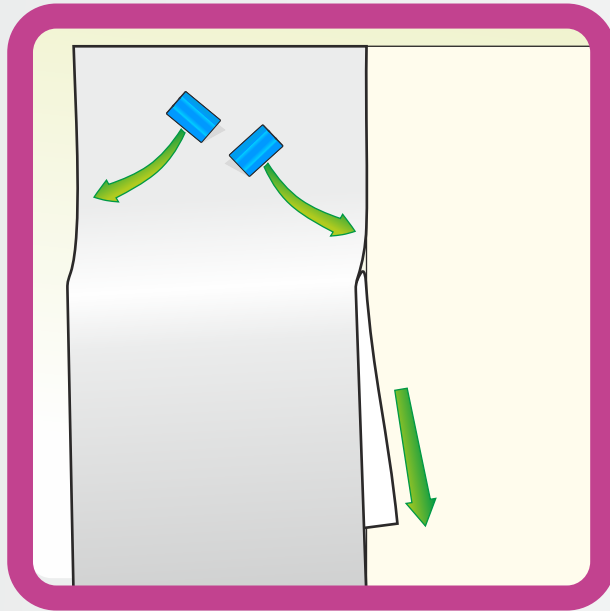


Κρατήστε το κομμάτι από τις γωνίες, ευθυγραμμίστε το επάνω στο τοίχο και αφού βεβαιωθείτε για την σωστή του θέση κολλήστε την εκτεθειμένη επιφάνεια.

\*

μμ

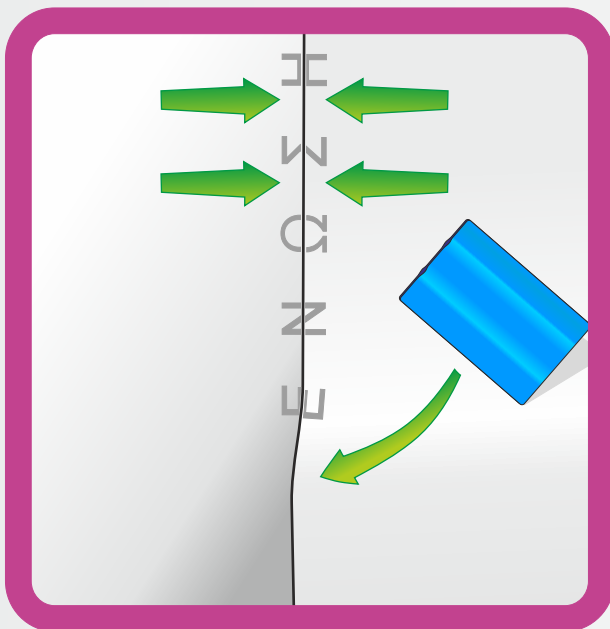
5



Αφαιρώντας το οπισθόχαρτο κολλήστε σταδιακά με τη βοήθεια της σπάτουλας ολόκληρο το κομμάτι ελέγχοντας παράλληλα τη σωστή του θέση.

*\*Αντι για σπάτουλα, μπορείτε να χρησιμοποιήσετε ένα καθαρό πανί.*

6



Συνεχίστε την ίδια διαδικασία και με τα υπόλοιπα κομμάτια της ταπετσαρίας δίνοντας προσοχή στις ενδιάμεσες ενώσεις. Τα κομμάτια της ταπετσαρίας πρέπει να εφάπτονται μεταξύ τους.

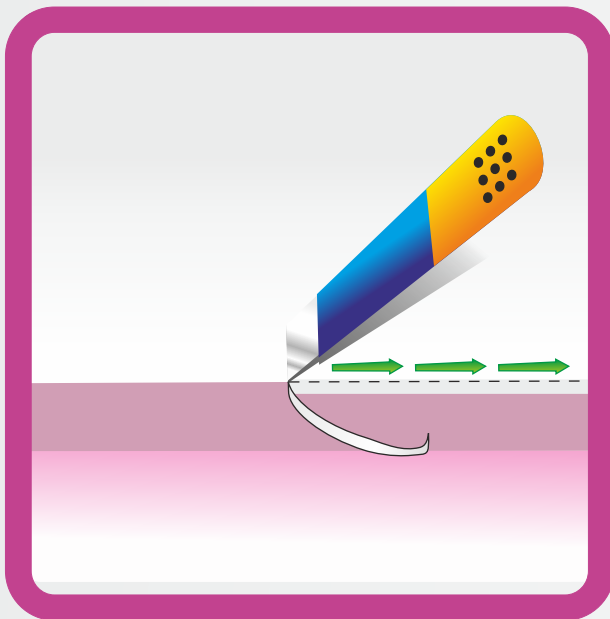
7



Αφαιρέστε προσεκτικά με το κοπίδι τα κομμάτια της ταπετσαρίας που τυχόν ενοχλούν την επανατοποθέτηση αντικειμένων.

\*Δώστε και πάλι ιδιαίτερη προσοχή στην επαφή σας με τον ηλεκτρολογικό εξοπλισμό και σιγουρευτείτε ότι δεν υπάρχει κίνδυνος ηλεκτροπληξίας

8



Τέλος εάν χρειάζεται αφαιρέστε με το κοπίδι τα κομμάτια της ταπετσαρίας που περισσεύουν.