

ταπετσαρίες τοίχου

mywall.gr

οδηγίες τοποθέτησης

*

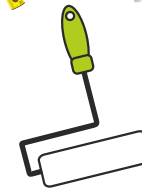
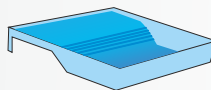
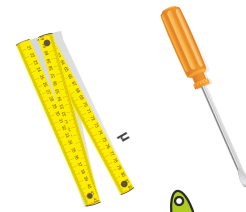
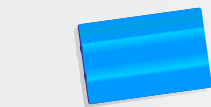
μ

μ

mywall.gr !

: info@mywall.gr : 210. 44 11 449

Τα εργαλεία που μπορεί να χρειαστείτε είναι:



*

μ

(. .

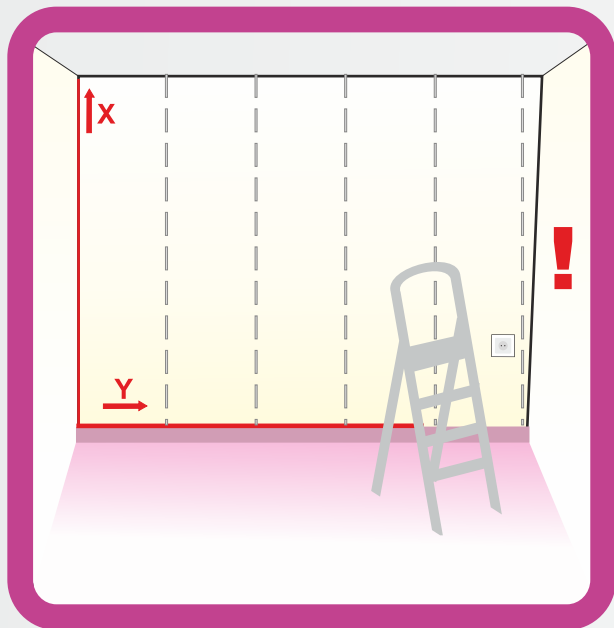
77)

2

μ



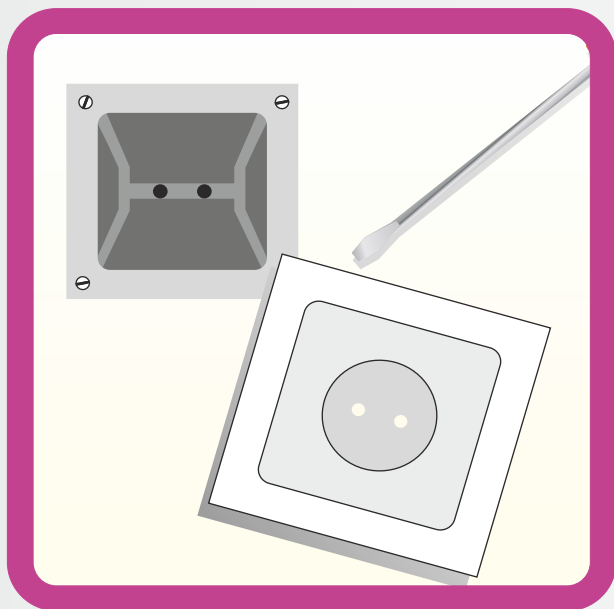
1



Πρίν ξεκινήσετε τη τοποθέτηση της ταπετσαρίας σας δείτε το τοίχο σας και αποφασίστε ποια ευθεία θα ακολουθήσετε (X,Y)

**Η πρώτη μέτρηση είναι πολύ σημαντική για την ευθυγράμμιση της ταπετσαρίας για αυτό σας συνιστούμε να είστε σχολαστικοί. Οι τοίχοι μπορεί να έχουν παράγωνες πλευρές.*

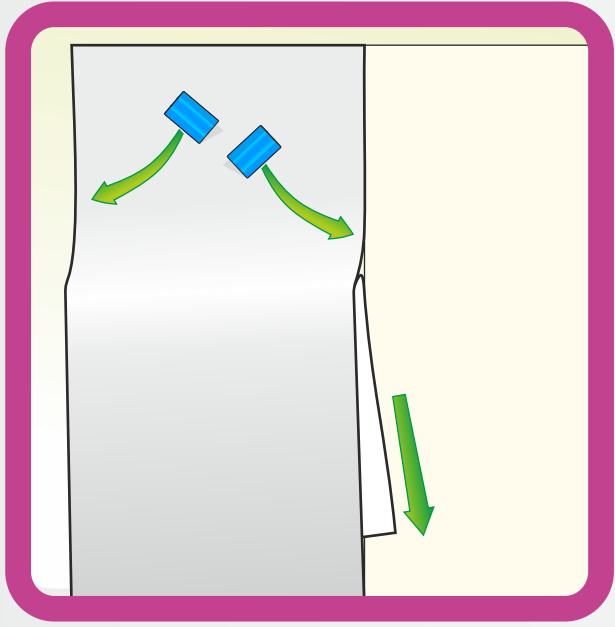
2



Αφαιρέστε από το τοίχο σας τα αντικείμενα που εμποδίζουν την ομαλή επικόλληση της ταπετσαρίας όπως διακόπτες, ράφια, πρίζες, με σκοπό να τα επανατοποθετήσετε αφού τελειώσετε.

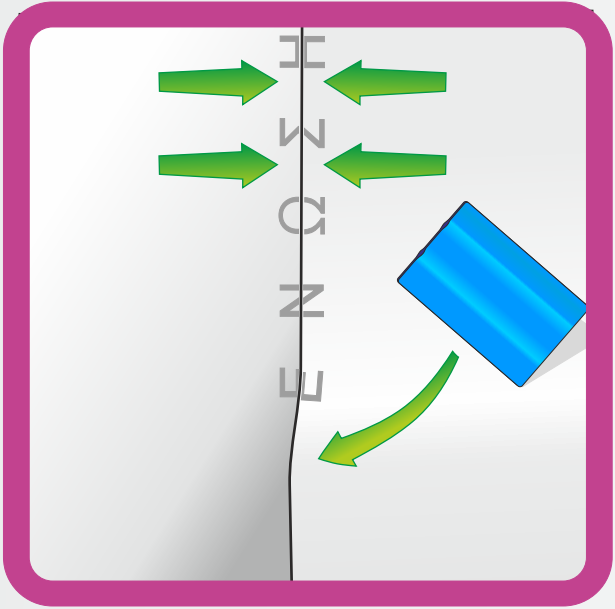
**Δώστε ιδιαίτερη προσοχή στην αφαίρεση ηλεκτρολογικού εξοπλισμού και σιγουρευτείτε ότι δεν υπάρχει κίνδυνος ηλεκτροπληξίας*

5



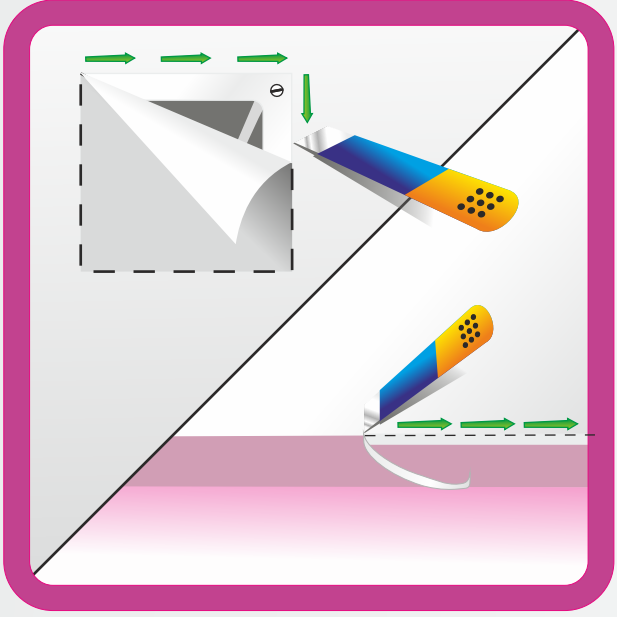
* μ $\mu\mu$
 μ μ

6



* $\mu\mu$ μ $\mu\mu$
 μ μ μ
 20

7



μ
μ
*

μ

μ

μ

μ

μ

μ

μ